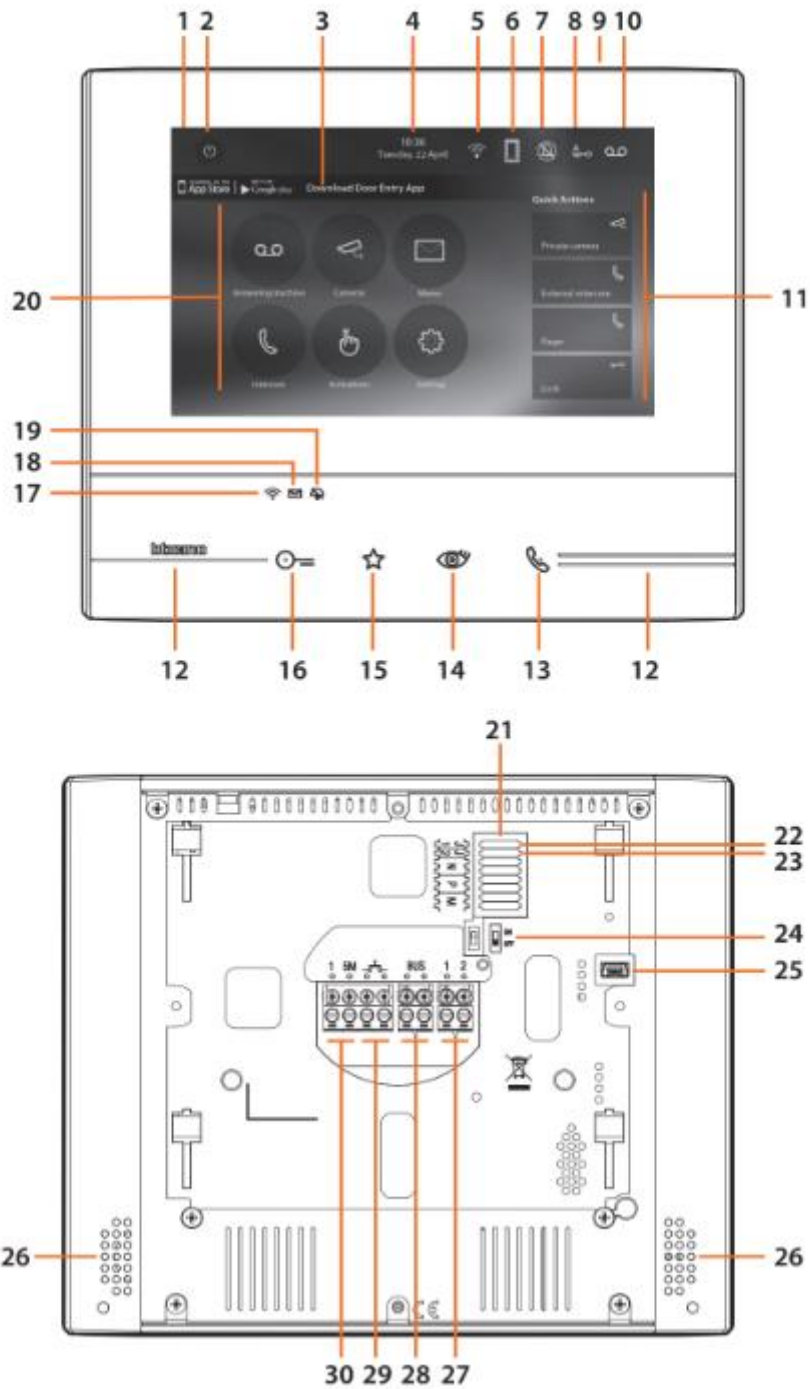


Videokit bticino



- 1** - Display 7" (Touchscreen)
 - 2** - Uitschakeltoets
 - 3** - App:
Aanraken om de informatiepagina te openen waarop een QR-code weergegeven wordt. Gebruik deze code om de DOOR ENTRY-app voor het gebruik van uw apparaat kunt downloaden.
 - 4** - Datum en tijd
 - 5** - WiFi-verbinding
 - 6** - Koppelen apparaat/app en doorschakelen oproep in-/uitgeschakeld
 - 7** - Uitsluiting beltoon
 - 8** - Activering professionele studio
 - 9** - Microfoon
 - 10** - Activering antwoordapparaat
 - 11** - Sneltoetsen
 - 12** - Tastgeleiders voor blinden
 - 13** - Toets verbinding:
de groene led knippert om een binnenkomende oproep aan te geven
de groene led brandt om een lopend gesprek aan te geven
 - 14** - Automatische inschakeling/cyclische weergave:
bij een druk op de toets gaat de rode led branden
 - 15** - Toets Favorieten:
bij een druk op de toets gaat de rode led branden (Standaardconfiguratie = TRAPHUISVERLICHTING. Voor een andere configuratie raadpleeg de tabel met de fysieke configuratie op de volgende pagina's.)
 - 16** - Toets slotontgrendeling:
bij een druk op de toets gaat de rode led branden
- Status WiFi:
Rode led knippert = WiFi geactiveerd maar niet met een netwerk verbonden
Led uit = WiFi gedeactiveerd of werkt correct
Led verde fisso = Classe 300X wisselt gegevens uit met de DOOR ENTRY-app (doorschakelen oproep, automatische inschakeling, configuratie)
- 17** - Status notities aanwezig:
Rode led knippert = ongelezen nieuwe bericht(en) of bericht(en) op antwoordapparaat
 - 18** - Status uitsluiting beltoon:
Rode led brandt = Beltoon oproep gedeactiveerd
 - 19** - Functies (uitsluitend de iconen van de geconfigureerde functies worden weergegeven)
 - 20** - Plaats van de configuratiemodules (Zie "Functies configuratoren")
 - 21** - Configurator J1: uitnemen als een extra voeding aanwezig is (aansluitklem 1 & 2)
 - 22** - Configurator J2: niet uitnemen voor een correcte werking
 - 23** - Microschakelaar ON/OFF van beëindiging traject
 - 24** - Mini-UBS-aansluiting voor de update van de firmware van het apparaat
 - 25** - Luidspreker
 - 26** - Aansluitklemmen (1 - 2) voor extra voeding
 - 27** - Aansluitklemmen voor de verbinding met de SCS 2-DRAADS BUS
 - 28** - Morsetti (-5V-) voor de verbinding van een externe knop op de etage
 - 29** - Aansluitklemmen (1 - 5M) voor de verbinding van een extra beltoon. Verricht een punt - punt verbinding op de aansluitklemmen van de extra beltonen

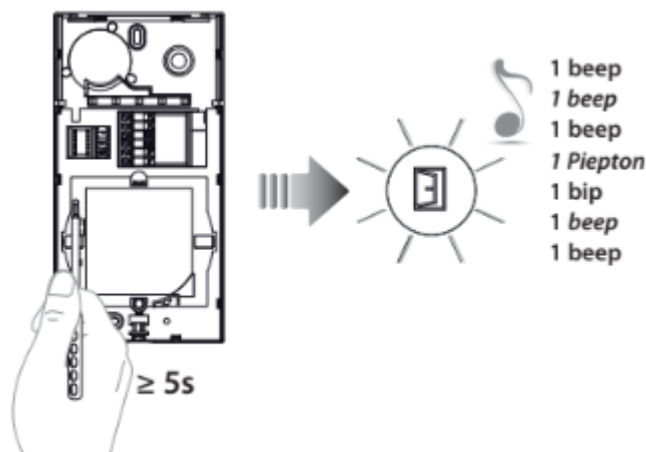
Opmerking: Op het moment dat de DOOR ENTRY-app op de installatie aangesloten is (bijv. beantwoorden van een oproep, weergave van een buitenpost, enz.), kunnen geen andere handelingen worden verricht m.u.v. het gebruik van de toets openen slot en de toets Favorieten (geconfigureerd voor de functie Traphuisverlichting of Directe Bediening Slot), welke wel blijven werken

VdB
Automatics

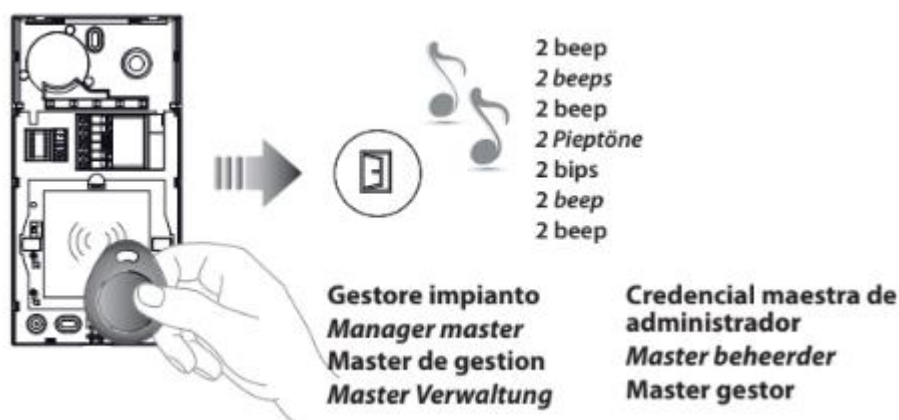
Bart Van den Broeck
info@vdbautomatics.be
www.vdbautomatics.be
+32484155986



Programmering beheerdersbadge



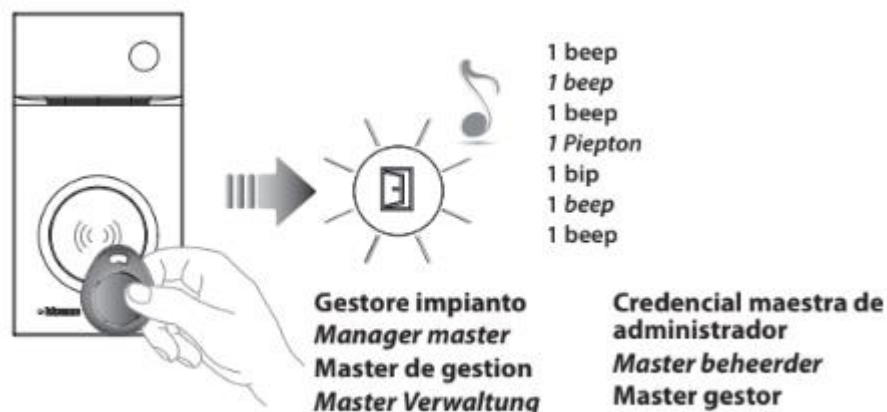
Houd de programmeringsknop ingedrukt tot de LED Slot knippert en u ter bevestiging een geluidssignaal hoort.



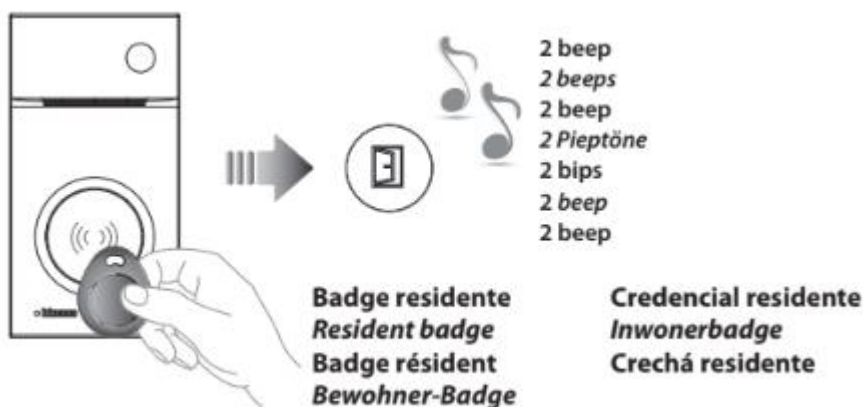
Houd de installatiebeheerder badge die opgeslagen moet worden voor het leesapparaat, wacht tot de LED slot gaat branden en u ter bevestiging een dubbel geluidssignaal hoort.



Programmeren van een badge



Houd de installatiebeheerder badge voor het leesapparaat tot de LED slot gaat knipperen en u ter bevestiging een geluidssignaal hoort.



Houd de inwonerbadge die opgeslagen moet worden voor het leesapparaat tot de LED slot gaat knipperen en u ter bevestiging een geluidssignaal hoort. Als u andere inwonerbadges wilt opslaan, moet u deze binnen 30 seconden na de vorige badge voor het leesapparaat houden. Houd ter bevestiging de installatiebeheerder badge voor het leesapparaat of wacht 30 seconden. De programmering is verricht als u twee korte pieptonen hoort.



Wissen van een badge



Houd de installatiebeheerder badge voor het leesapparaat tot de LED slot gaat knipperen en u ter bevestiging een geluidssignaal hoort.

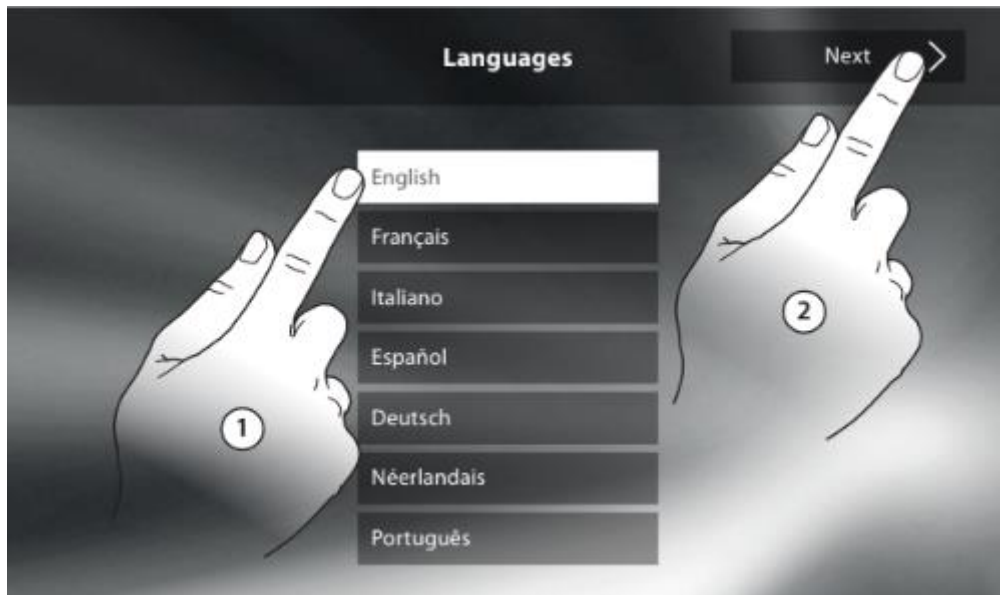


Houd de installatiebeheerder badge 2 maal voor het leesapparaat. De LED slot gaat branden en u hoort 2 pieptonen als de badges zijn gewist.

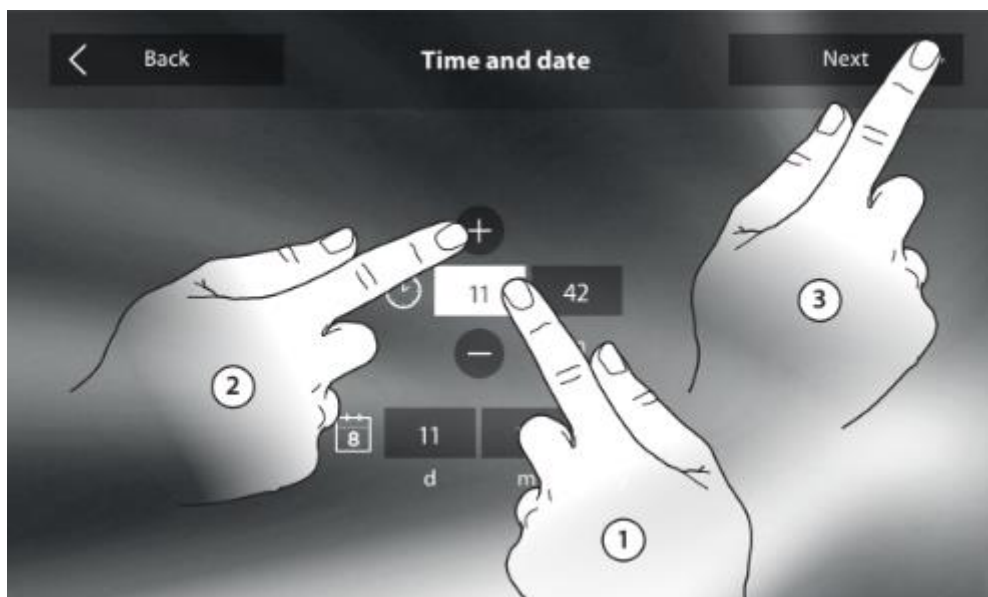


Eerste inschakeling

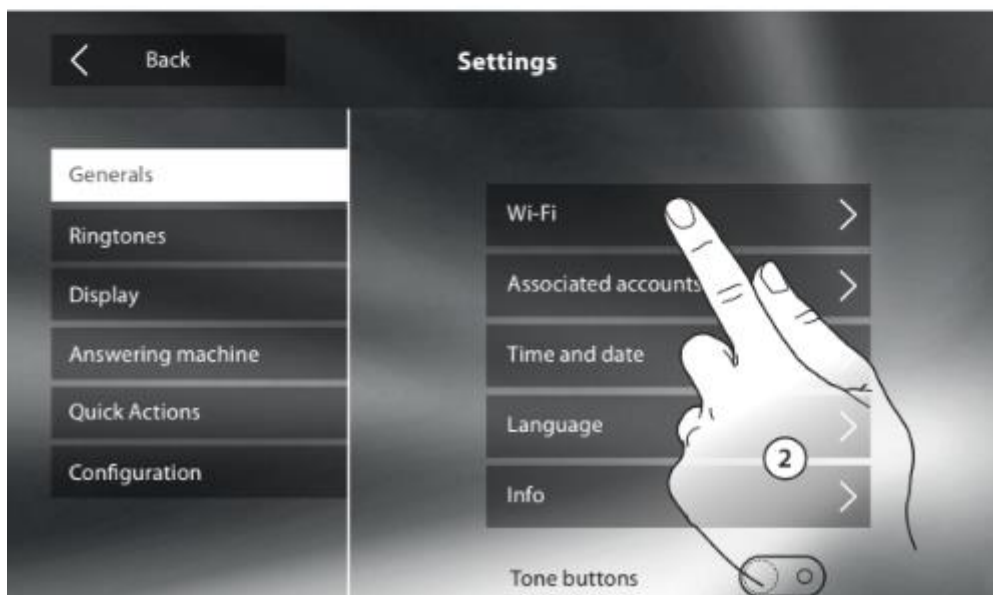
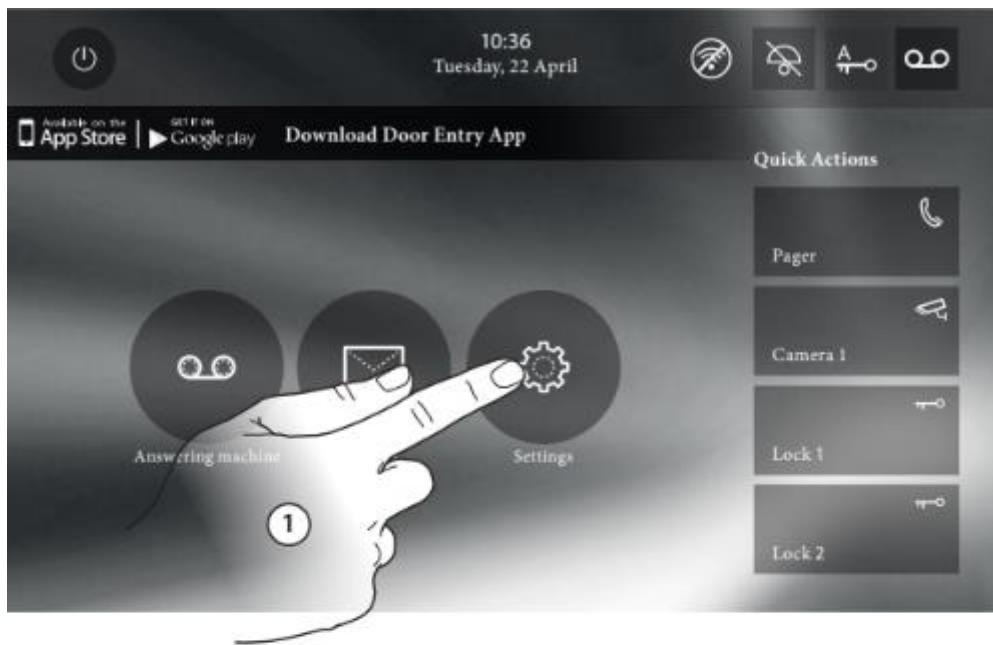
Als het apparaat fysiek geconfigureerd en aangesloten is, moeten de aanpassingen in het menu worden verricht. Het display inschakelen door het aan te raken.

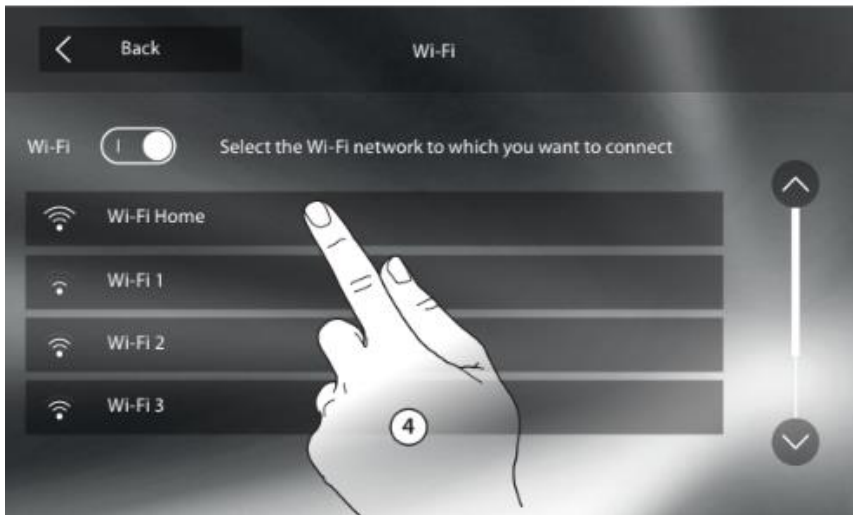
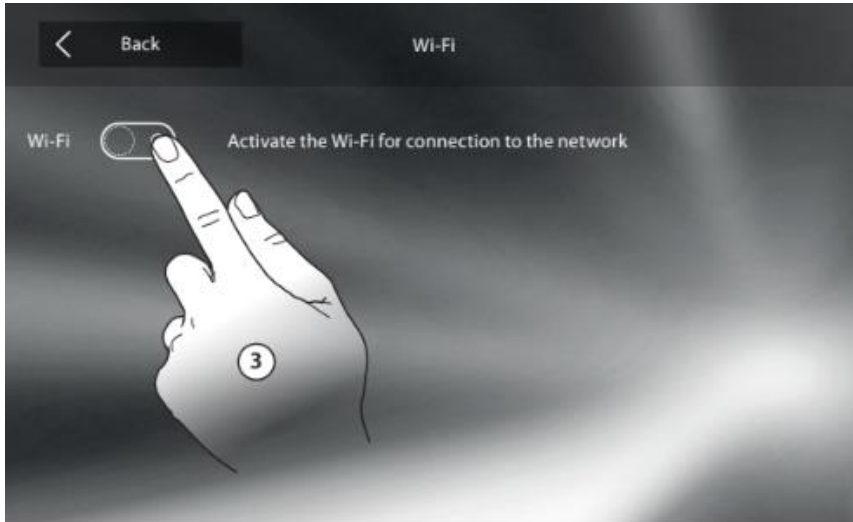


Instellen datum en tijd.



Instellen WIFI





Bart Van den Broeck
info@vdbautomatics.be
www.vdbautomatics.be
+32484155986

